

S. de DOWN

TRISSOMIA 21

(Mongolismo)



TRISSOMIA do cromossoma 21

Trissomia dos grupos D, E e G

D, E - múltiplas anomalias além do retardo mental.

G - S. de Down.

TIPOS DE MONGOLISMO

Trissomia = não disjunção

Translocação = 46 cromossomas,

1 grande com material genético de
47.

MÃE - RISCO X IDADE

Mãe até 20 anos - 1/1000

Mãe aos 40 anos - 1/100

Mãe aos 45 anos - 1/45

Mãe com filho S.Down - 1/50 outro
com S.Down

PAI - portador

cromossoma translocado - 1/3 S. Down

DIAG. PRECOCE

Amniocentese = exame celular e genético do líquido amniótico.



LAXIDÃO LIGAMENTAR

Problemas ortopédicos



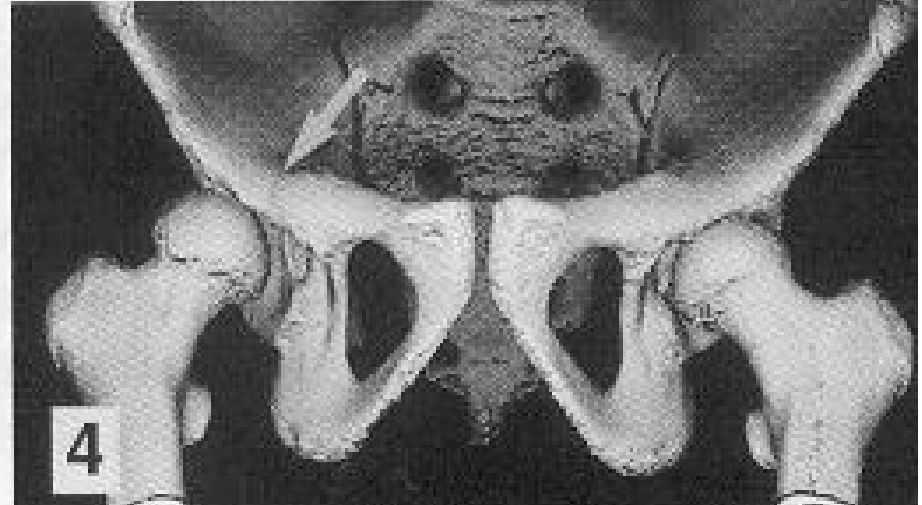
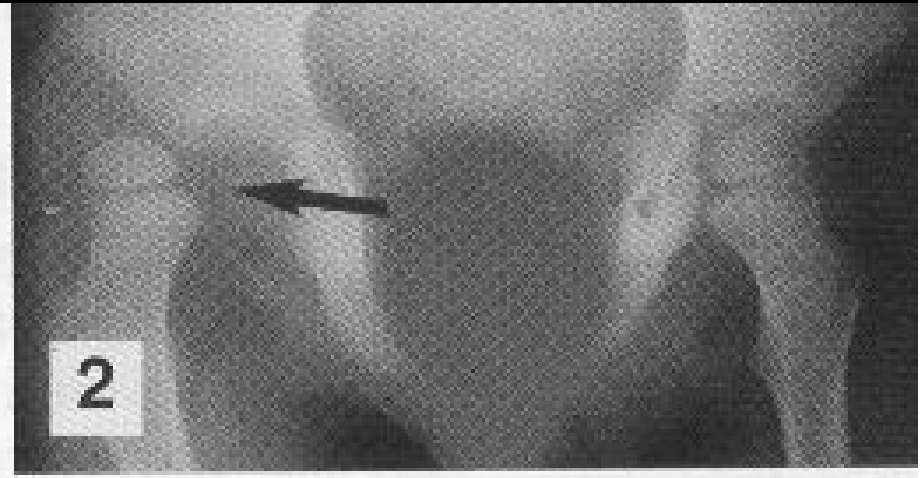
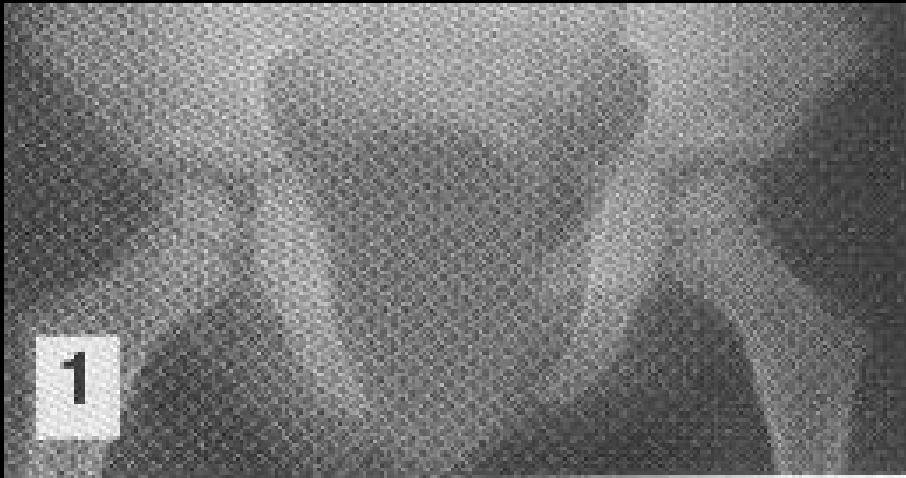
Mãos e pés curtos
Baixa estatura
Hipotonia

Pés planos flácidos hipotonía



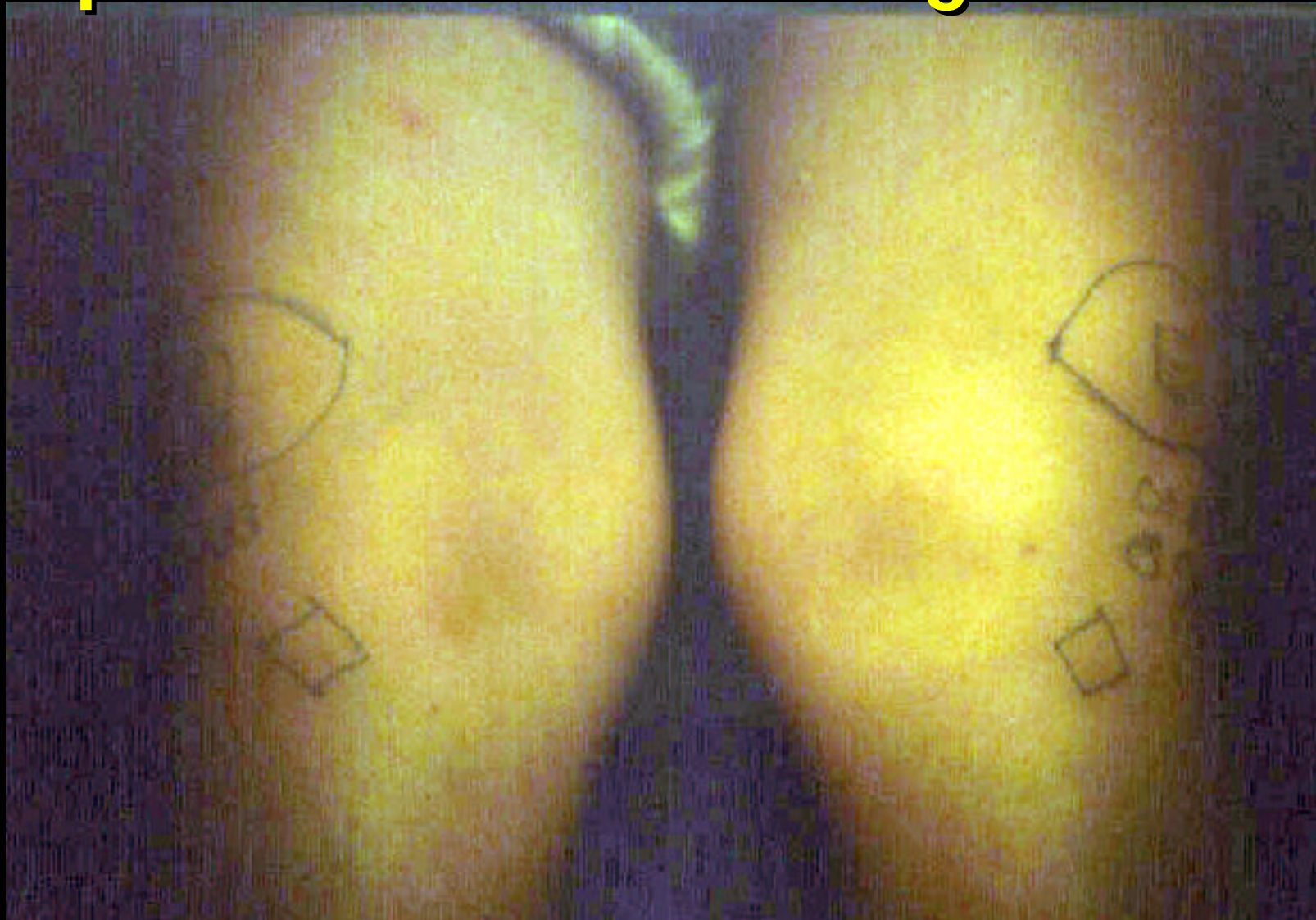
Luxação do Quadril

Hipotonia - Frouxidão ligamentar



Luxação da Patela

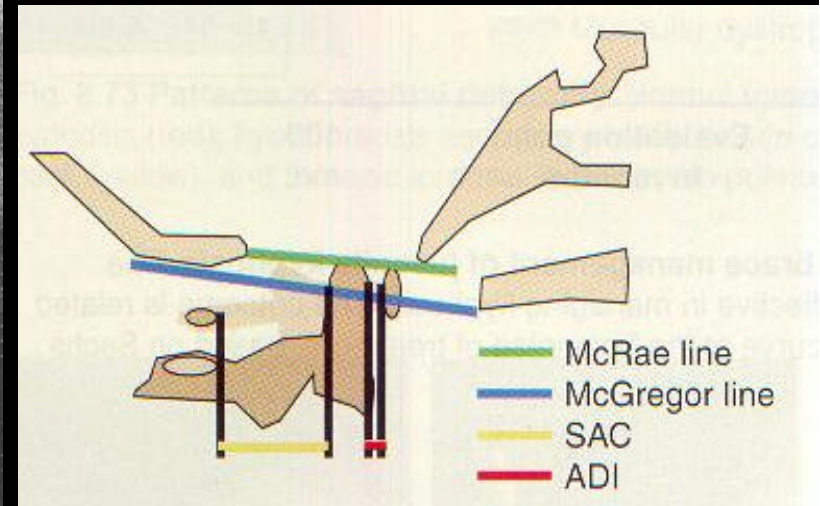
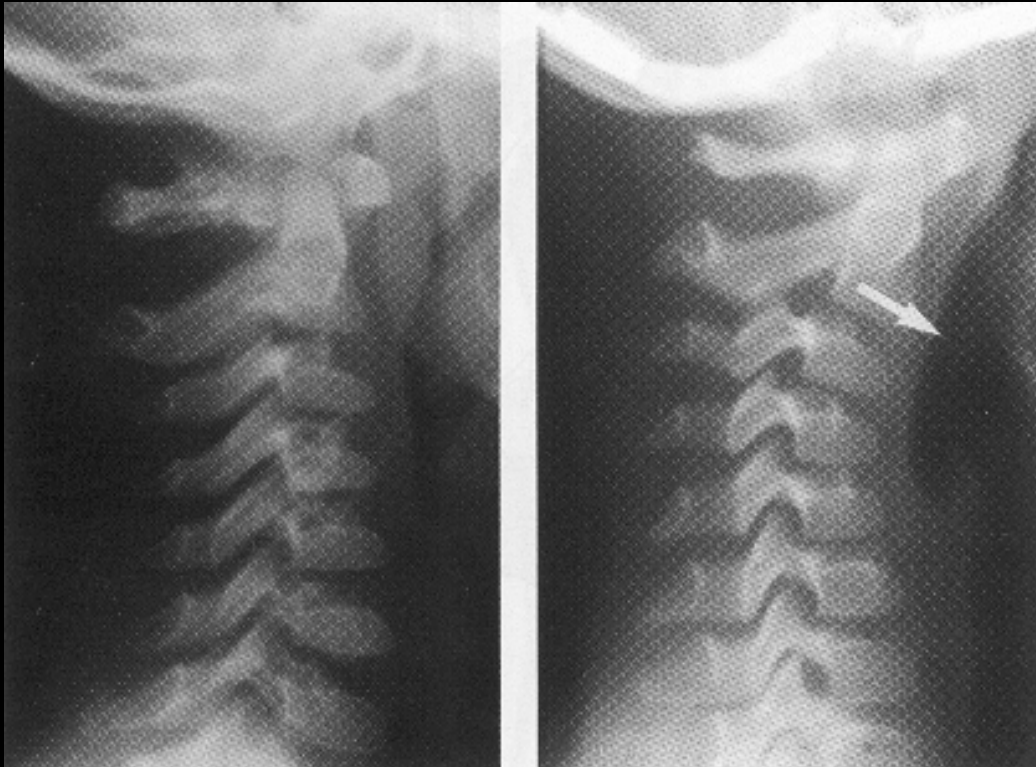
Hipotonia-Frouxidão ligamentar





Hipoplasia do processo odontóide

Hipotonia-Frouxidão ligamentar



Luxação - Paralisia

Esportes na S. Down

***Instabilidade da coluna cervical =
risco de luxação e tetraplegia !**

Evitar esportes de contato

***Luxação da Patela**